



ЗАО «МАССА-К»

Россия, 194044, Санкт-Петербург, Пироговская наб., 15, лит. А

www.massa.ru

ПОДКЛЮЧЕНИЕ ВЕСОВ МАССА-К К АЙТИДА ЗАГРУЗКА ДАННЫХ В ВЕСЫ С ПЕЧАТЬЮ ЭТИКЕТОК

РУКОВОДСТВО ПОЛЬЗОВАТЕЛЯ

Редакция 2

2017



прочтите перед эксплуатацией

Оглавление

1	Введение.....	3
2	Кратко о работе с функционалом	3
3	Настройка связи с весами	3
4	Настройка шаблонов печати этикеток.....	6
4.1	Формирование шаблонов этикеток	6
4.2	Выгрузка шаблонов этикеток в весы.....	7
5	Выгрузка товаров в весы	7
5.1	Формирование списка весов	7
5.2	Формирование промежуточного списка товаров	7
5.2.1	Формирование списка товаров	7
5.2.2	Редактирование списка товаров	8
5.3	Выгрузка списка товаров в весы	8
5.3.1	Выгрузка с заменой товаров в весах	8
5.3.2	Дозагрузка товаров в весы	9
6	Соответствие параметров товара в весах полям карточки ТМЦ АЙТИДЫ.....	9
6.1	Таблица соответствия параметров товара в весах полям карточки ТМЦ АЙТИДЫ..	9
6.2	Пример карточки ТМЦ АЙТИДЫ	10

1 Введение

В версии 3.4.5 программы АЙТИДА реализована возможность подключения терминалов серии R по типу торгового оборудования «весы с печатью этикеток» – выгрузка из АЙТИДЫ шаблонов этикеток и справочника товаров.

Подключение реализовано в конфигурациях:

- Айтида: Расширенное конфигурирование;
- Серии продуктов «Айтида HoReCa»: EasyBox – Кафе, Кафе (+ Консолидация данных), Кулинария (+ Консолидация данных), Ресторан (+ Консолидация данных), Ресторан Плюс (+ Консолидация данных);
- Серии продуктов «Айтида Retail»: EasyBox, POS версия, Магазин у дома (+ Консолидация данных), Малый бизнес, Минимаркет (+ Консолидация данных), Непродовольственная розница (+ Консолидация данных), Супермаркет (+ Консолидация данных);
- Айтида Retail.Pro: Проектная конфигурация.

С описанием учетной программы АЙТИДА можно ознакомиться на сайте (www.itida.ru). Приобретение программ АЙТИДА возможно у официальных представителей разработчика (www.partner.atol.ru/buy).

Перечень подключаемых моделей весов, в состав которых включены терминалы серии R:

- настольные: МК_RL, МК_R2L, МК_RP, МК_R2P;
- товарные: ТВ-S_RP, ТВ-S_R2P, ТВ-S_RL, ТВ-S_R2L, ТВ-M_RP, ТВ-M_R2P, ТВ-M_RL, ТВ-M_R2L;
- промышленные: 4D-P_RP, 4D-P_R2P, 4D-P_RL, 4D-PM_RP, 4D-PM_R2P, 4D-PM_RL, 4D-LA_RP, 4D-LA_R2P, 4D-LA_RL, 4D-LM_RP, 4D-LM_R2P, 4D-LM_RL, 4D-U_RP, 4D-U_R2P, 4D-U_RL, 4D-B_RP, 4D-B_R2P, 4D-B_RL.



Терминал должен иметь прошивку версии 4.4 и выше.



В данном руководстве в качестве примера используется конфигурация «Айтида: Расширенное конфигурирование». Для иных конфигураций возможны незначительные расхождения между изображениями интерфейса.

2 Кратко о работе с функционалом

- Настроить связь с весами (п. 3).
- Создать и выгрузить в весы шаблоны этикеток (п. 4).
- Выгрузить в весы справочник товаров (п. 5). Выгрузка справочника товаров в весы проводится в три этапа:
 1. Формируется список весов, в которые будет выгружаться справочник товаров.
 2. Формируется промежуточный список товаров, путем выгрузки товаров АЙТИДЫ. Пользователь может откорректировать список: добавить или удалить товар.
 3. Список товаров выгружается в весы. Возможны два варианта выгрузки:
 - с удалением ранее загруженной базы товаров в весах;
 - с добавлением выгружаемых товаров к ранее загруженным (дозагрузка).

3 Настройка связи с весами

В АЙТИДЕ перейти в меню «Параметры» и выбрать пункт «Торговое оборудование». В открывшемся справочнике торгового оборудования создать новый элемент.

В карточке оборудования указать:

Наименование

Код	Внешний код	
Наименование	Весы Масса-К	
Торговая марка		Серийный №
Тип оборудования	не выбран	
Производитель		Профиль не выбран

Номер весов (терминала)

Код	Внешний код	
Наименование	Весы Масса-К	
Торговая марка		Серийный № 2569
Тип оборудования	не выбран	
Производитель		Профиль не выбран

Тип оборудования
«Весы с печатью этикеток»

Код	Внешний код	
Наименование	Весы Масса-К	
Торговая марка		Серийный №
Тип оборудования	Весы с печатью этикеток	
Производитель		Профиль не выбран

Производитель «АЙТИДА»

Код	Внешний код	
Наименование	Весы Масса-К	
Торговая марка		Серийный №
Тип оборудования	Весы с печатью этикеток	
Производитель	АЙТИДА	Профиль не выбран

Профиль «Масса-К Driver-R
Весы с печатью этикеток»

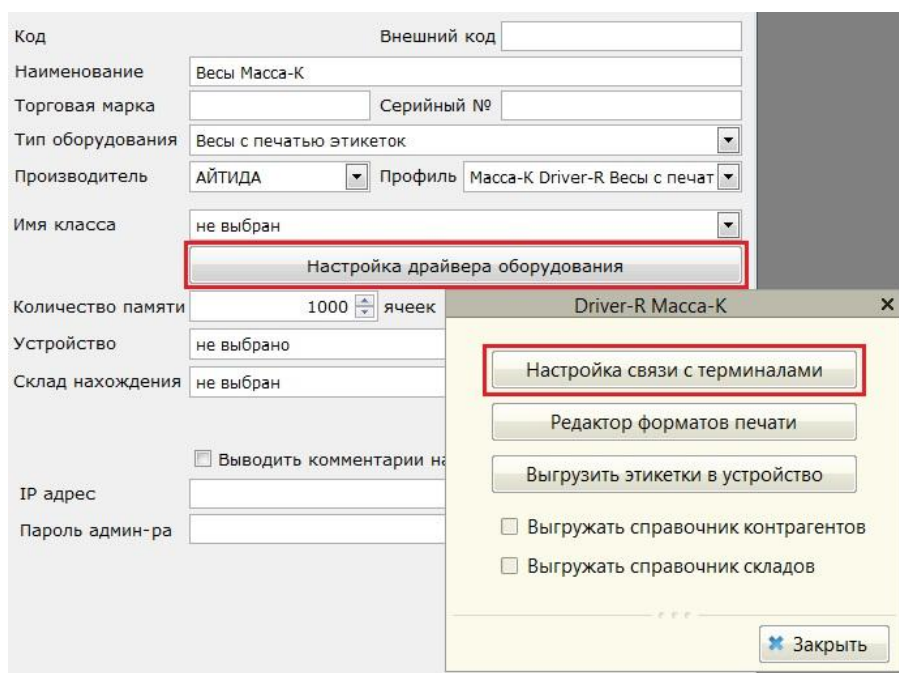
Код	Внешний код	
Наименование	Весы Масса-К	
Торговая марка		Серийный №
Тип оборудования	Весы с печатью этикеток	
Производитель	АЙТИДА	Профиль Масса-К Driver-R Весы с печат

Для вывода на этикетку состава
товара установить признак
напротив параметра

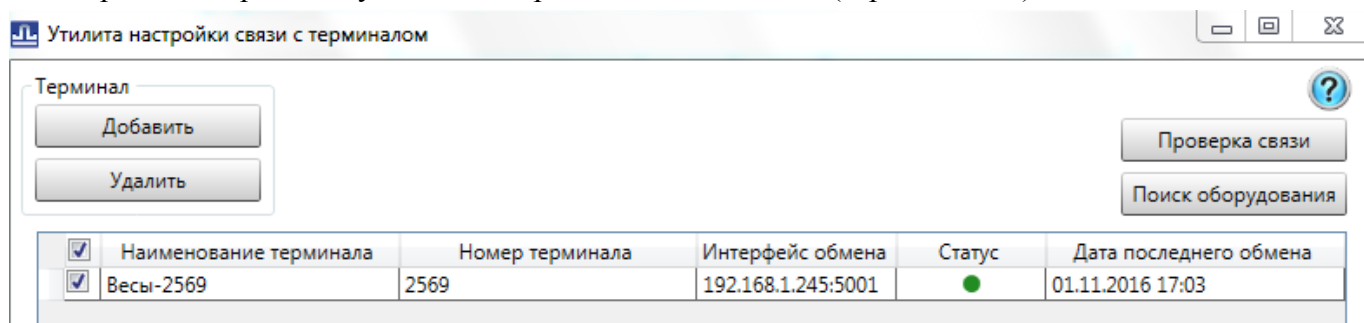
Выводить комментарии на этикетку

Карточка торгового оборудования		
Код	002	Внешний код
Наименование	Весы Масса-К	
Торговая марка		Серийный №
Тип оборудования	Весы с печатью этикеток	
Производитель	АЙТИДА	Профиль Масса-К Driver-R Весы с печат
Имя класса	не выбран	
Настройка драйвера оборудования		
Количество памяти	1000	ячеек Размер шрифта 5
Устройство	Весы-2569 (192.168.1.245:5001)	
Склад нахождения	Торговый зал	
<input checked="" type="checkbox"/> Выводить комментарии на этикетку		
IP адрес		
Пароль админ-ра		

Последовательно нажать на кнопки «Настройка драйвера оборудования», «Настройка связи с терминалами».



Откроется встроенная утилита настройки связи с весами (терминалами):



Утилита предоставляет следующие возможности настройки:

- Настроить связь ручную – нажать кнопку **Добавить**, ввести номер весов (терминала) и их наименование, выбрать тип подключения и нажать кнопку **Сохранить**.



В типе подключения Ethernet, IP-адрес и порт разделяются двоеточием (:).

- Проверить связь между весами и ПК – нажать кнопку **Проверка связи**. Все откликнувшиеся весы приобретут статус **Статус** **●**.
- Настроить автоматически связь с весами, подключенными к ПК через интерфейсы RS-232 или Ethernet – нажать кнопку **Поиск оборудования**. Откликнувшиеся весы будут добавлены в таблицу.
- Изменить наименование весов или интерфейса обмена – дважды щелкнуть мышью по строке, внести изменения и нажать кнопку **Сохранить**.
- Выбрать весы для обмена данными с ПК – установить знак в первой графе перечня.



IP-адрес, маска подсети, сетевой порт и шлюз должны быть предварительно настроены в весах (терминале). Подробное описание настройки приведено в руководстве по эксплуатации терминалов-регистраторов и весов-регистраторов (www.massa.ru/terminali-R/download/docs/index.php).

В графе «Устройство» выбрать из списка настроенные ранее весы.

Код	005	Внешний код		
Наименование	Весы Масса-К			
Торговая марка	Масса-К	Серийный №	2569	
Тип оборудования	Весы с печатью этикеток			
Производитель	АЙТИДА	Профиль	Масса-К Driver-R Весы с печат	
Имя класса	не выбран			
Настройка драйвера оборудования				
Количество памяти	1000	ячеек	Размер шрифта	5
Устройство	Весы-2569 (192.168.1.245:5001)			
Склад нахождения	не выбран			

Одна карточка торгового оборудования соответствует одним подключенным весам. Для того чтобы подключить несколько весов, необходимо создать отдельную карточку на каждые весы.

4 Настройка шаблонов печати этикеток

4.1 Формирование шаблонов этикеток

В созданной карточке торгового оборудования последовательно нажать на кнопки «Настройка драйвера оборудования», «Редактор форматов печати». Создать шаблоны этикеток и закрыть редактор.

Карточка торгового оборудования

Код	005	Внешний код		
Наименование	Весы Масса-К			
Торговая марка	Масса-К	Серийный №	2569	
Тип оборудования	Весы с печатью этикеток			
Производитель	АЙТИДА	Профиль	Масса-К Driver-R Весы с печат	
Имя класса	не выбран			
Настройка драйвера оборудования				
Количество памяти	1000	ячеек	Размер шрифта	5
Устройство	не выбрано			
Склад нахождения	не выбран			
<input type="checkbox"/> Выводить комментарии на				
IP адрес				
Пароль админ-ра				

Driver-R Масса-К

- Настройка связи с терминалами
- Редактор форматов печати
- Выгрузить этикетки в устройство
- Выгружать справочник контрагентов
- Выгружать справочник складов

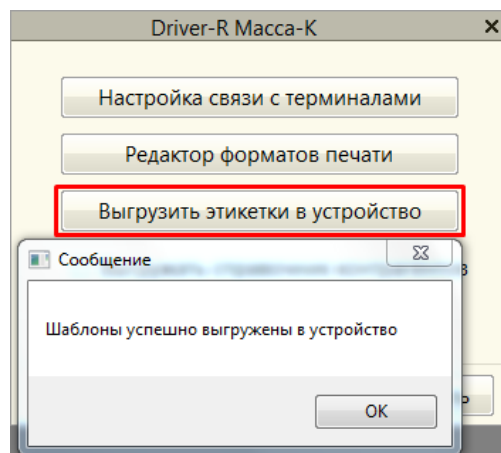
Закрыть

Записать Выход

4.2 Выгрузка шаблонов этикеток в весы

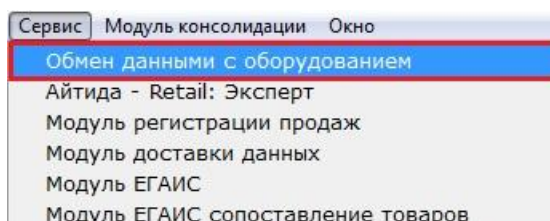
В форме «Настройка драйвера оборудования» нажать кнопку **Выгрузить этикетки в устройство**.

Сообщение об операции будет выведено на экран.




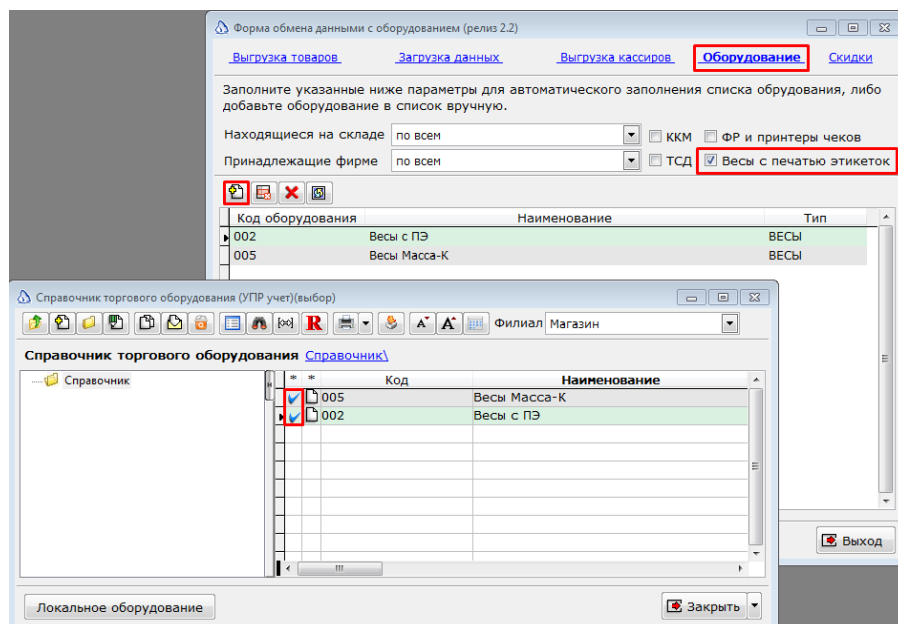
5 Выгрузка товаров в весы

Выгрузка справочника товаров в весы производится в форме «Форма обмена данными с оборудованием». Для ее запуска: открыть меню «Сервис» и выбрать пункт «Обмен данными с оборудованием».



5.1 Формирование списка весов


Сформировать список весов: перейти во вкладку «Оборудование», установить знак напротив параметра **Весы с печатью этикеток**, нажать кнопку  и отметить знаком весы, в которые необходимо выгрузить справочник товаров.

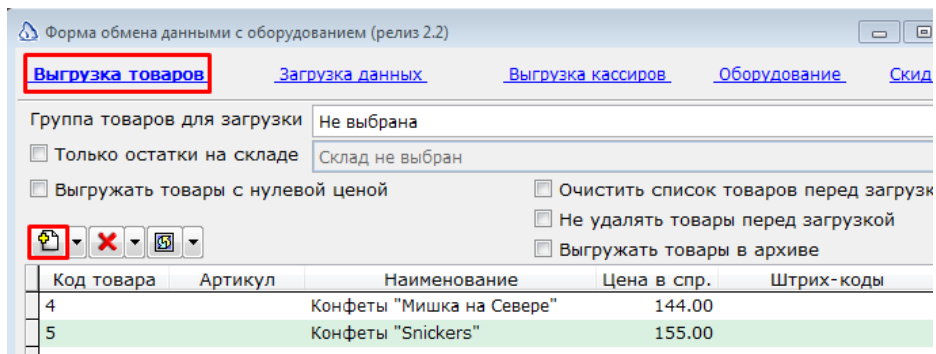


5.2 Формирование промежуточного списка товаров

5.2.1 Формирование списка товаров

Загрузить промежуточный список товаров из АЙТИДЫ:

перейти во вкладку «Выгрузка товаров», задать фильтры отбора (группа, остатки...) и нажать на кнопку . На экране отобразится промежуточный список товаров.

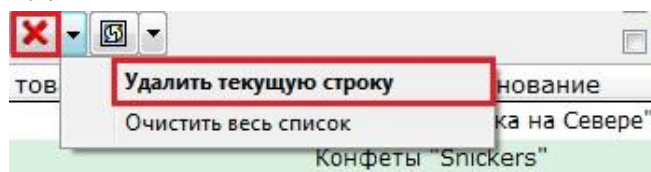


 При формировании списка товаров параметры товара заполняются автоматически из полей карточки ТМЦ АЙТИДЫ (см. п. 6).

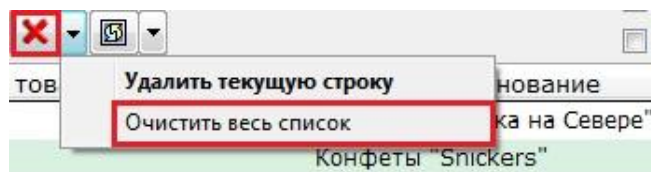
5.2.2 Редактирование списка товаров

Промежуточный список товаров можно редактировать следующим образом:

- Дополнить список новыми товарами из АЙТИДЫ.
- Удалить товар из списка:



- Удалить все товары из списка:




5.3 Выгрузка списка товаров в весы

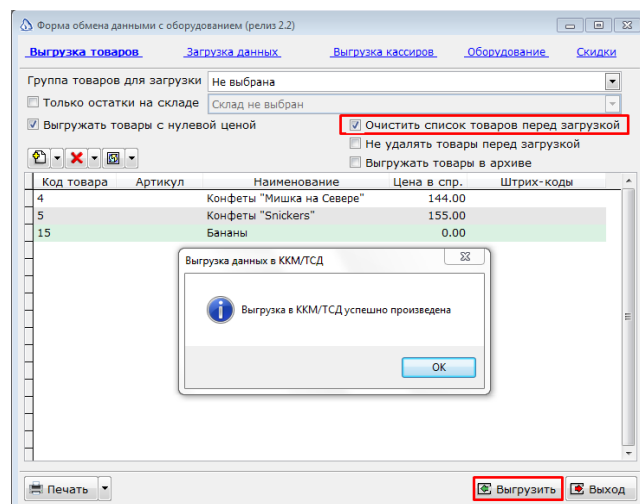
Выгрузку списка товаров в весы можно производить в двух режимах:

- Выгрузка с заменой товаров в весах – в этом случае справочник товаров в весах полностью обновляется;
- Дозагрузка товаров – используется при необходимости передать в весы несколько новых товаров.

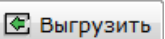
5.3.1 Выгрузка с заменой товаров в весах

В закладке «Выгрузка товаров» проверить наличие знака в параметре Очистить список товаров перед загрузкой и нажать кнопку  Выгрузить.

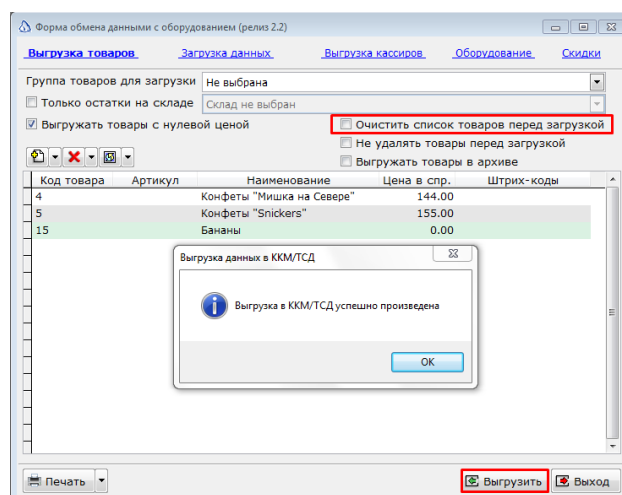
Сообщение об операции будет выведено на экран.



5.3.2 Дозагрузка товаров в весы


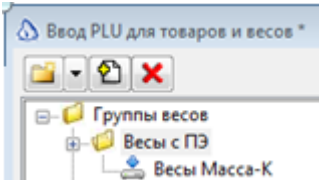
В закладке «Выгрузка товаров» проверить отсутствие знака в параметре Очистить список товаров перед загрузкой и нажать кнопку .

Сообщение об операции будет выведено на экран.



6 Соответствие параметров товара в весах полям карточки ТМЦ АЙТИДЫ

6.1 Таблица соответствия параметров товара в весах полям карточки ТМЦ АЙТИДЫ

Параметр товара в весах	Поле карточки ТМЦ АЙТИДЫ	Примечание
Код товара	Код в гл. базе	Поле карточки расположено во вкладке «Основные реквизиты».
Наименование товара	Наименование	Поле карточки расположено во вкладке «Основные реквизиты».
Признак весового товара	Группа товара (Весовые товары)	Поле карточки расположено во вкладке «Основные реквизиты». Для весовых товаров в поле должна быть выбрана группа «Весовые товары».
Цена за единицу товара	Основная цена	Поле карточки расположено во вкладке «Цены, комплектация и доп. информация». В поле «Основная цена» цена заполняется автоматически на основании документа «Переоценка ТМЦ».
Масса одной штуки в килограммах	Вес	Поле карточки расположено во вкладке «Основные реквизиты». Если для штучного товара заполнено поле «Вес», то в весах количество товара определяется взвешиванием (счетный товар).
Состав товара	Комментарий	Поле карточки расположено во вкладке «Основные реквизиты». Чтобы состав товара был передан в весы, необходимо в карточке торгового оборудования установить признак <input checked="" type="checkbox"/> напротив параметра <input checked="" type="checkbox"/> Выводить комментарии на этикетку (см. п. 3).
Длительность хранения (срок годности)	Срок хранения	Поле карточки расположено во вкладке «Основные реквизиты».
Штрихкод товара	Штриховые коды	Поле карточки расположено во вкладке «Основные реквизиты». Поле заполняется для штучных товаров, для товара может быть введен только один штрихкод.
PLU товара	PLU	Задается в форме работы с группами весов – в карточке ТМЦ во вкладке «Основные реквизиты» нажать кнопку  и выбрать весы с печатью этикеток 
Единица измерения	ЕИ	Поле карточки расположено во вкладке «Основные реквизиты».

6.2 Пример карточки ТМЦ АЙТИДЫ

Вкладка
«Основные
реквизи-
ты»

Карточка ТМЦ

Основные реквизиты	Цены, комплектация и доп. информация	Алкоголь, нормы, скидки, прочее	Дополнительные свойства										
Код в гл. базе	4	Доп. код											
Наименование	Конфеты "Мишка на Севере"												
Кр. наименование	Конфеты "Мишка на Севере"		Изображение ТМЦ										
Артикул		Объем	0.00000 не вы										
Группа товара	Весовые товары	Группа стат.	не выбрана										
Бух-кая группа	не выбрана	Вес	0.000 не вы										
ЕИ	килограмм	Кол-во в упак	0.000										
Бренд		<input type="checkbox"/> Разрешить дробное количество											
Страна		<input type="checkbox"/> Запрашивать количество											
Налоги	НДС 18%	Группы весов											
№ ГТД		<table border="1"> <thead> <tr> <th>Весы</th> <th>PLU</th> </tr> </thead> <tbody> <tr> <td>Весы МАССА-К</td> <td>4</td> </tr> <tr> <td></td> <td></td> </tr> <tr> <td></td> <td></td> </tr> <tr> <td></td> <td></td> </tr> </tbody> </table>		Весы	PLU	Весы МАССА-К	4						
Весы	PLU												
Весы МАССА-К	4												
Срок хранения	100 (дней)												
Норма хранения	0.000												
ОКДП													
Штриховые коды													
<input type="checkbox"/> В архиве		Записать Выход											

Вкладка
«Цены, комплектация
и доп. информация»

Карточка ТМЦ

Основные реквизиты	Цены, комплектация и доп. информация	Алкоголь, нормы, скидки, прочее	Дополнительные свойства
Основная цена	144.00	Себестоимость	Кратко Подробно
Процент наценки	0.000 %	Цены продажи	Кратко Подробно
Группа расчета цен	Основная группа		
Мин. цена продажи	0.00	Максимальная скидка	-1.00
Минимальный остаток	0.000	Код принтера чеков	
Максимальный остаток	0.000	<input type="checkbox"/> Тара	<input type="checkbox"/> Обязательный ассортимент
Поставщик			
Дополнительная информация		Комплектация	Комментарии
<ul style="list-style-type: none"> Характеристики Единицы измерения Альтернативные замены Реквизиты по филиалам Новый документ 		<ul style="list-style-type: none"> Белки 0.00 % Жиры 0.00 % Углеводы 0.00 % Калорийность 0.00 ккал 	<ul style="list-style-type: none"> Возможные варианты обработки <input type="checkbox"/> Печать штрих-кода обязательна
<input type="checkbox"/> В архиве		Записать Выход	

Адрес предприятия-изготовителя – ЗАО «МАССА-К»

Россия, 194044, Санкт-Петербург, Пироговская наб., 15, лит. А

Торговый отдел: тел./факс (812) 346-57-03 (04)

Отдел гарантийного ремонта/Служба поддержки:

тел.(812) 319-70-87, (812) 319-70-88

E-mail: support@massa.ru

Отдел маркетинга: тел./факс (812) 313-87-98,

тел. (812) 346-57-02, (812) 542-85-52

E-mail: info@massa.ru, www.massa.ru