

МАССА-К: ПРОТОКОЛ № 10

Интерфейс RS-232 со скоростью обмена 4800 Бод.

Протокол обеспечивает одностороннюю передачу данных.

Передача байта осуществляется через универсальный асинхронный приемопередатчик последовательным потоком 10 бит:

- 1 стартовый бит;
- 8 бит данных (D0÷D7);
- 1 стоповый бит.

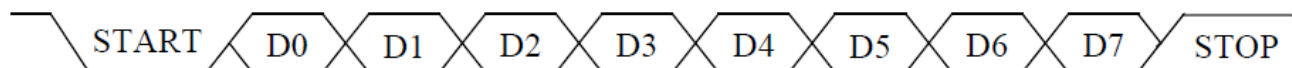


Диаграмма приема/передачи байта

Передаваемая весами информация состоит из 4 байт, причем, сначала передается младший байт (D7-D0), а затем старшие (D15-D8, D23-D16, D24-D31):

- (D7-D0)÷(D24-D31) – значение массы;
- (D24-D31):
 - 0x00 – масса передается в граммах;
 - 0x02 – масса передается в десятых долях грамма.

Передача производится после окончания процесса взвешивания (при высвечивании символов «kg» или «g» на индикаторе).

В процессе взвешивания или при отрицательном значении массы, а также массе равной нулю, весы не передают никакой информации.